

# સત્ર 2

## ભૌતિક પર્યાવરણ



# વધારે પડતી ગરમીનાં સતત સંસર્ગમાં રહેવાનું ટાળો



**Avoid continuous exposure to excessive heat**











# કાર્યસ્થળોને પર્યાપ્ત પ્રકાશ પ્રદાન કરો



**Provide sufficient lighting for workplaces**



# ઇન્ડોર કામનું પર્યાવરણ સુધારવા માટે કુદરતી હવાઉજાસનો ઉપયોગ વધારો



**Increase the use of natural ventilation to improve the indoor work environment**



# રાસાયણીક કચરાનાં કન્ટેઇનરોને લેબલ લગાડો અને તેઓનો યોગ્ય સંગ્રહ કરો



Label containers of chemical waste and store them properly



જોખમી આઇટમોને ઉપાડવા માટે હૂક, પાવડો, કે ઢાંતી જેવા લાંબા હાથાવાળા સાધનોનો ઉપયોગ કરો અને તેઓને હવાયુસ્ત પ્લાસ્ટિકની બેગમાં રાખો.



Use long-handled tools such as hooks, shovels or rakes to pick up hazardous items and put them in a sealed plastic bag.



કામદારોનું ઇજાઓ અને જોખમી એજન્ટથી રક્ષણ કરવા માટે ટોપી, હાથમોજા, સુરક્ષા બૂટ, ગોગલ્સ કે કપડા જેવા યોગ્ય રક્ષણાત્મક ઉપકરણોનો ઉપયોગ કરો.



Use proper protective devices such as a cap, gloves, safety shoes, goggles, or clothes to protect workers from injuries and hazardous agents.

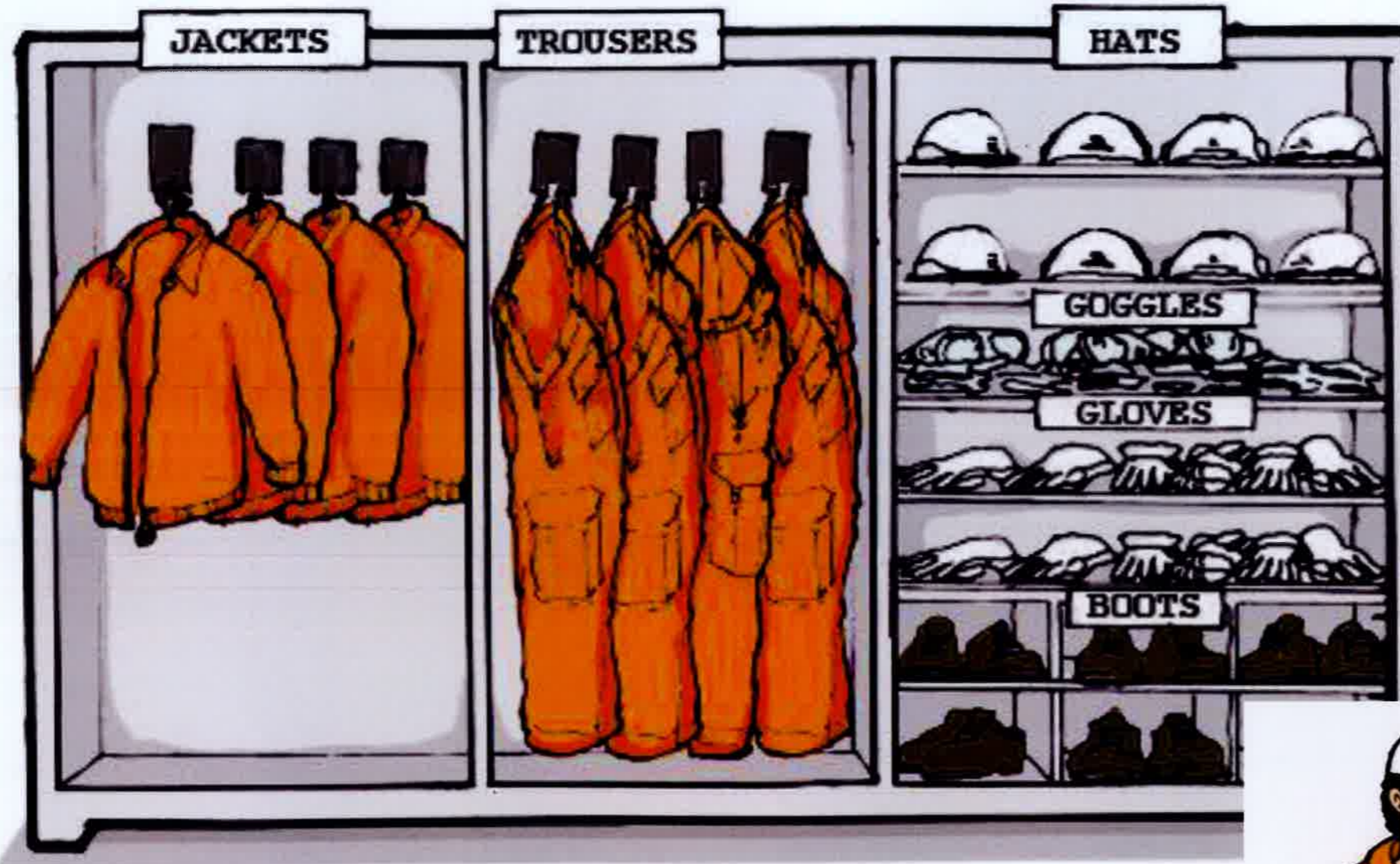








# પર્સનલ પ્રોટેક્ટિવ ઇક્વિપમેન્ટ (PPE) ને સારી સ્થિતિમાં રાખો



Keep personal protective equipment  
(PPE) in a good condition

# વરસાદનાં દિવસો પર સુરક્ષિત કામની ખાતરી રાખો



Ensure safe work on rainy days

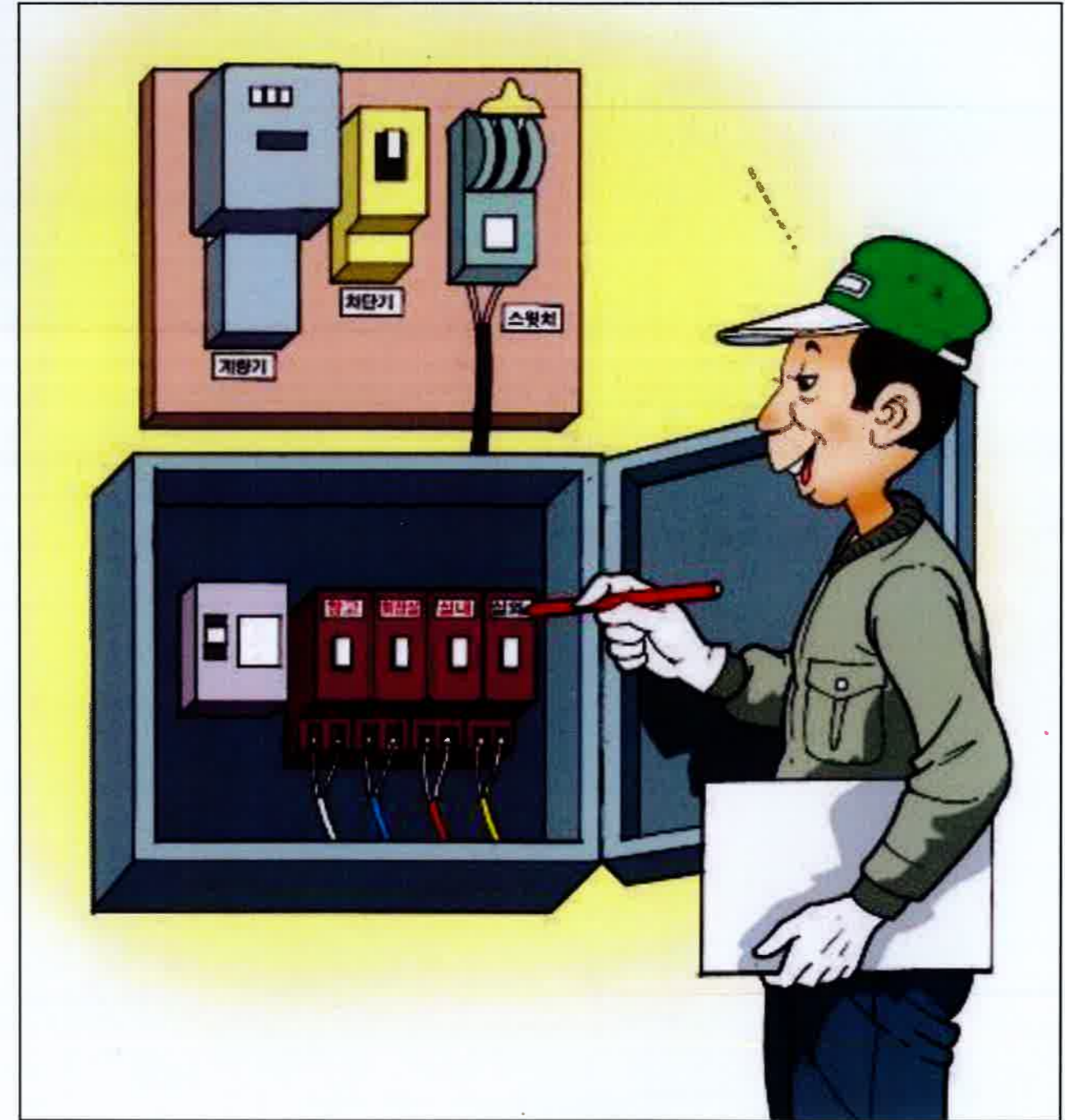
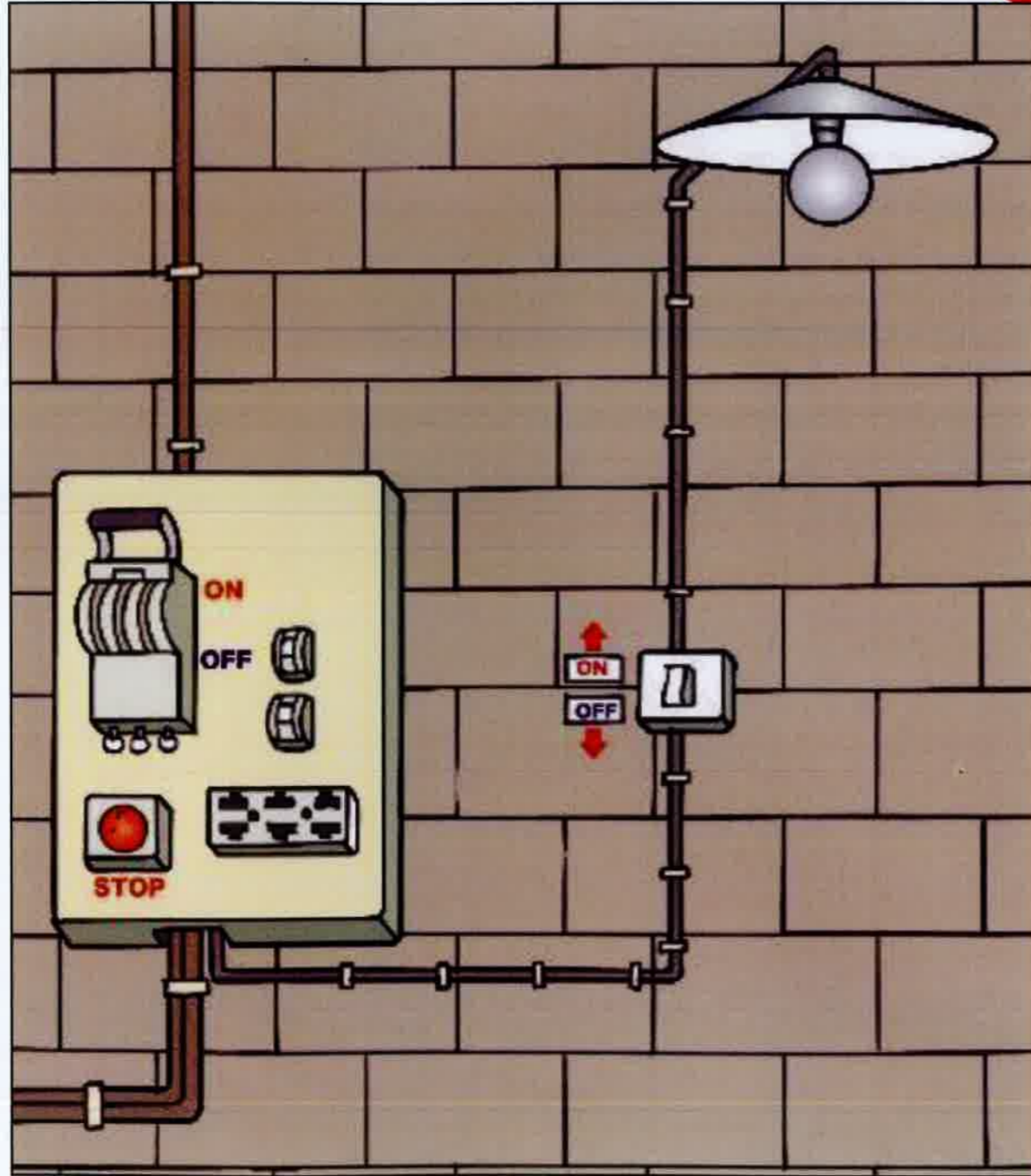
# પશુઓનાં કચરાવાનું અને ખતરાઓ (ફૂતરા, પક્ષીઓ, ઉંદર, જંતુઓ વગેરે) અટકાવો



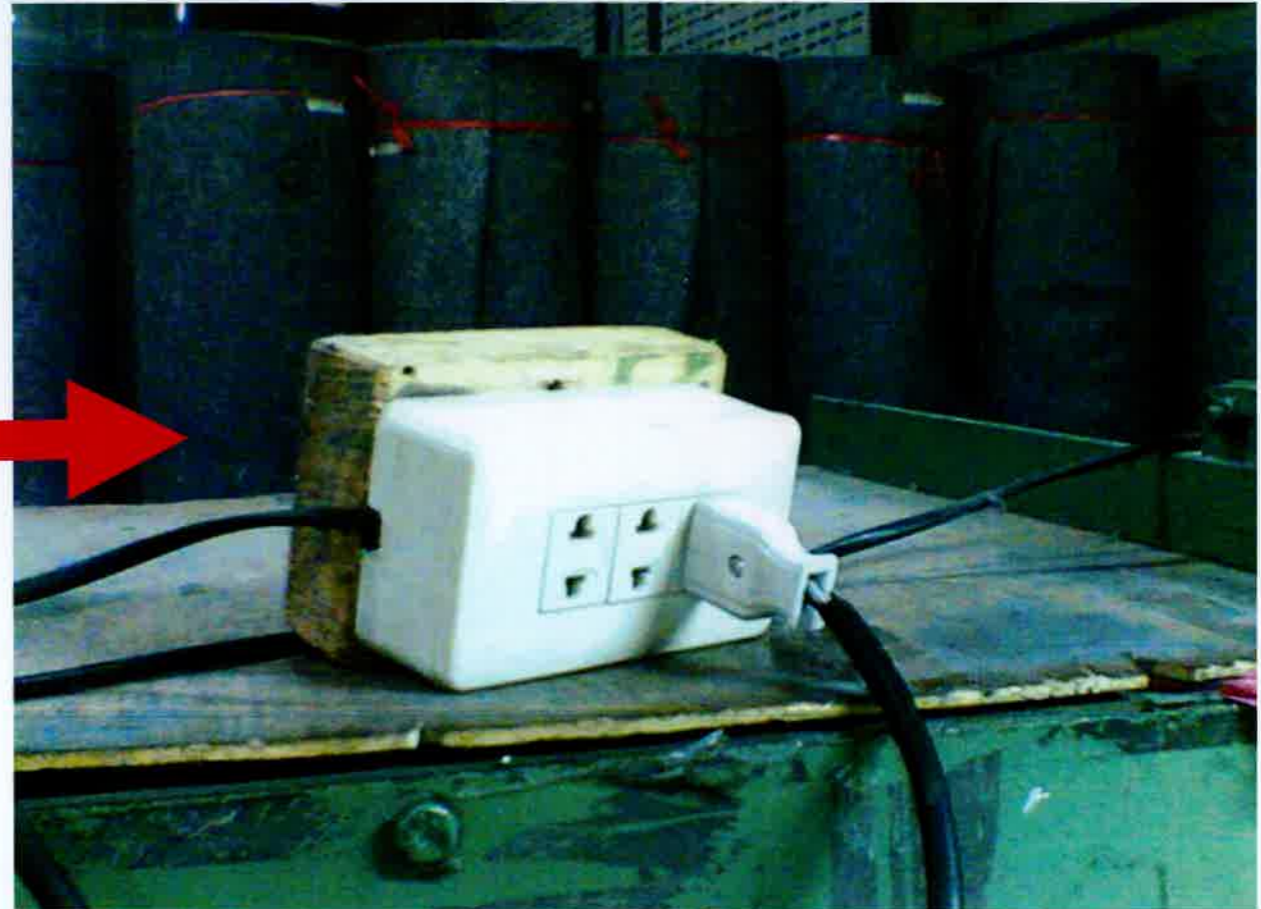
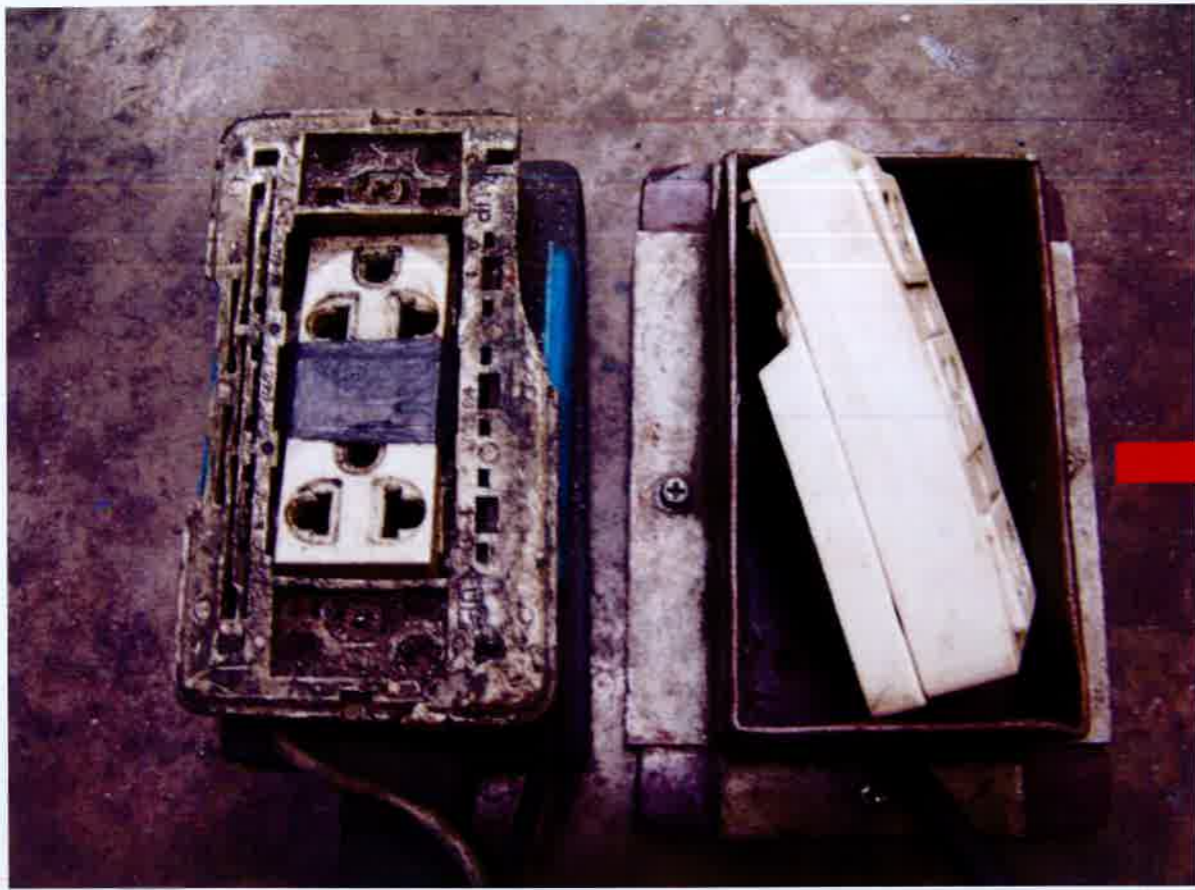
Prevent animal bites and hazards (dogs, birds, rats, insects, etc.)



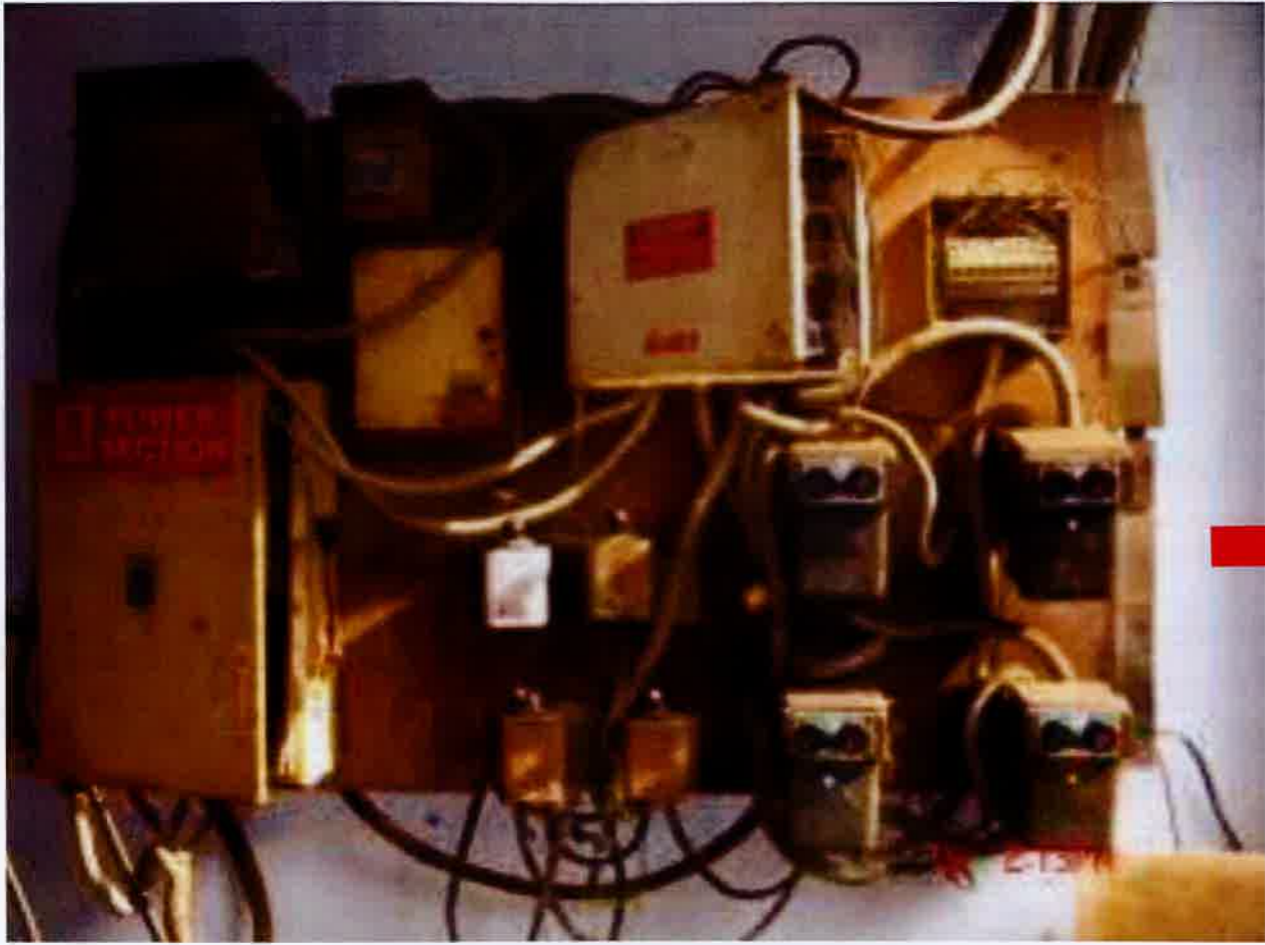
# ઇક્રિવપમેન્ટ અને લાઇટો માટે વિજળી પૂરી પાડવા માટેનાં સુરક્ષિત વાયરનાં જોડાણો સુનિશ્ચિત કરો

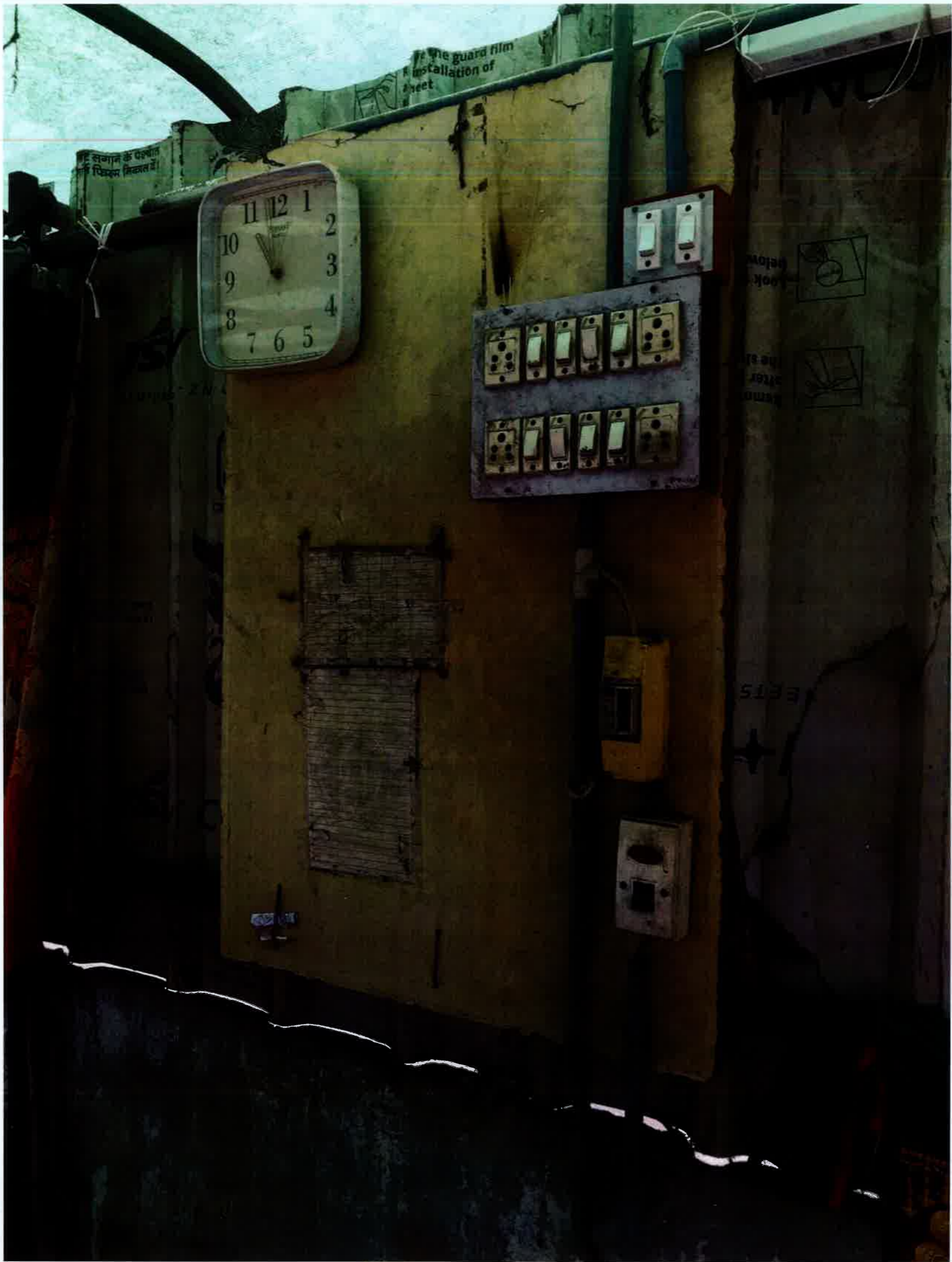


Ensure safe wiring connections  
for supplying electricity  
to equipment and lights







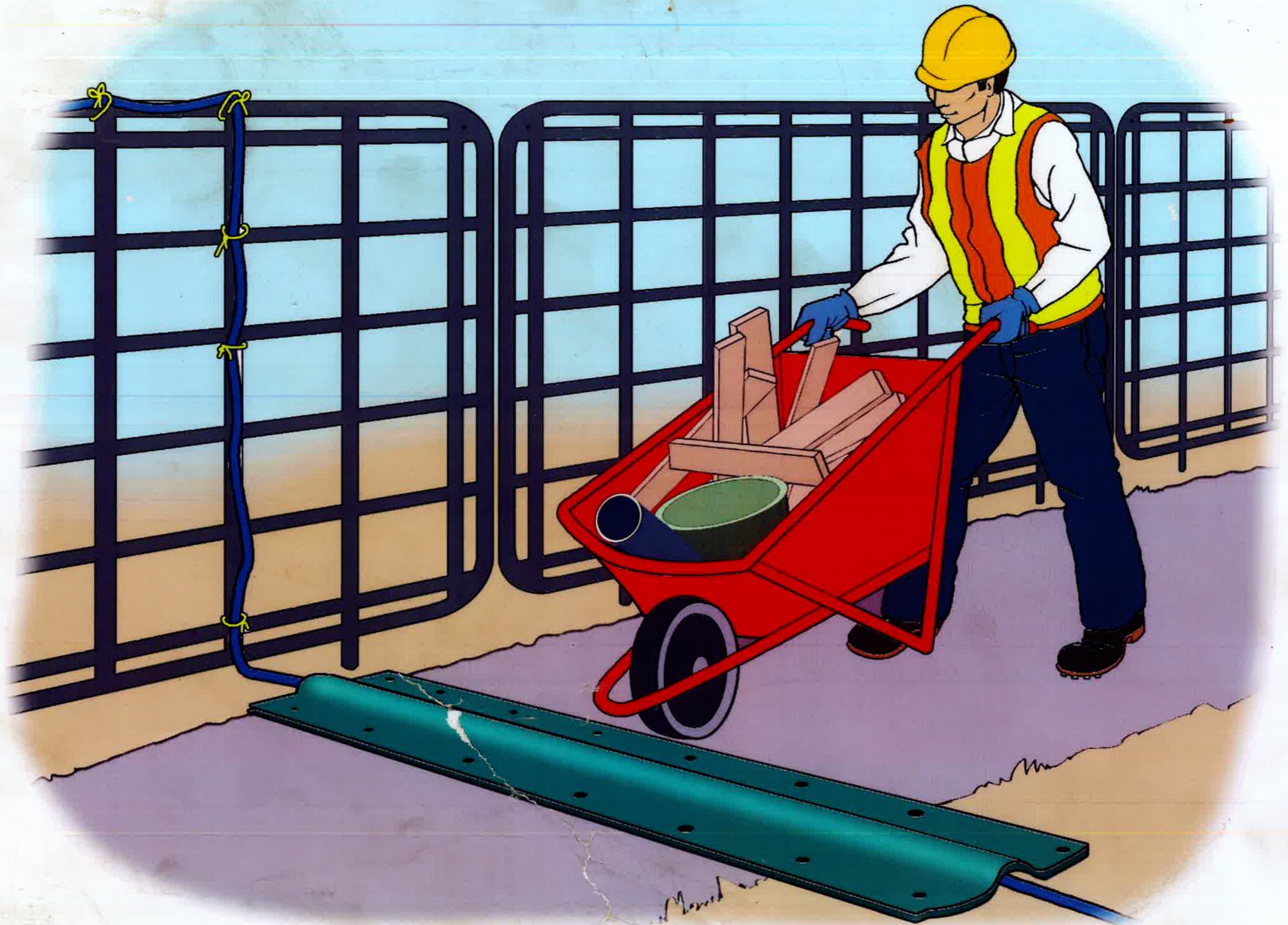


The guard film  
Installation of  
Sheet

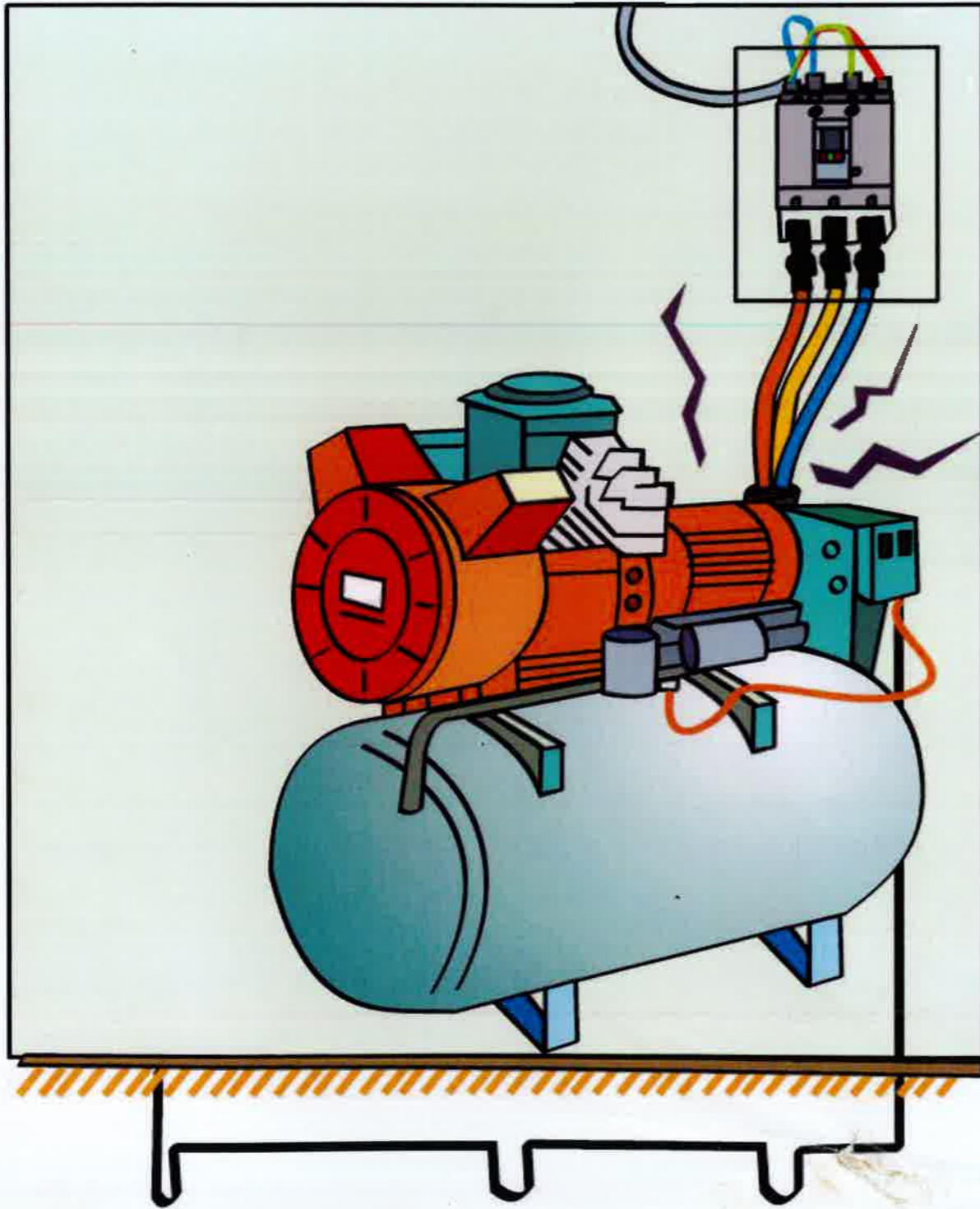
सुखाने के पश्चात  
चिपकाने से  
बिचकाने से

look  
below  
the  
after  
EFTS





# તમામ ઇલેક્ટ્રિકલ મેન્ટેનન્સ અર્થિંગ આપેલું હોવાની ખાતરી કરો



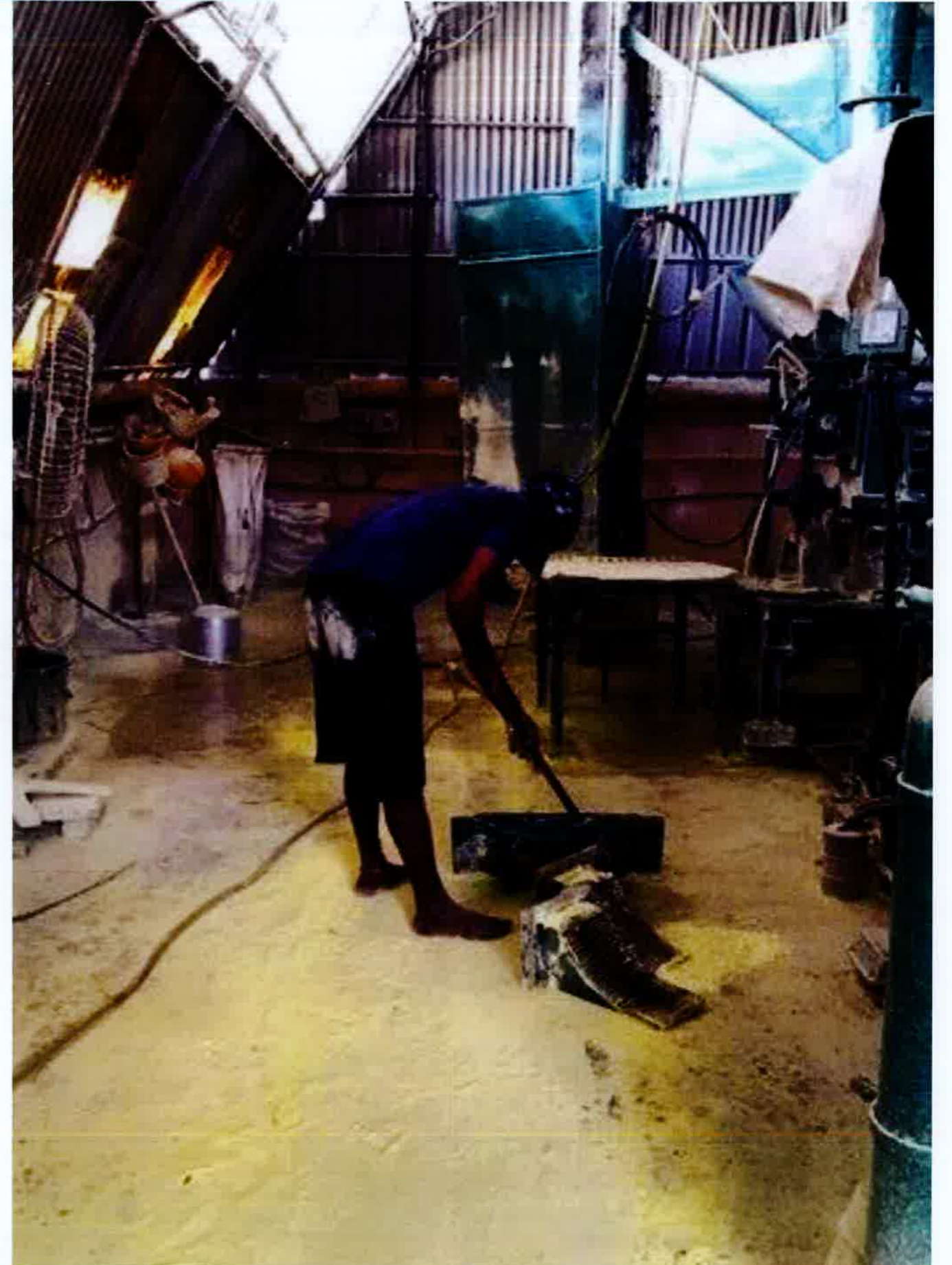
Making sure all equipment  
is earthed

સરળતાથી પહોંચી શકાય તેમ પૂરતા  
અગ્નિશામકો પ્રદાન કરો અને ખાતરી કરો કે  
કામદારો તેઓનો ઉપયોગ કરવાનું જાણતા  
હોય



Provide enough fire extinguishers within  
easy reach and be sure that workers  
know how to use them

# કાર્યસ્થળ પરથી જ્વલનશીલ રજકણો દૂર કરો



Take out flammable dusts from the workplace

# બે અવરોધ વગરનાં આપાતકાલિન નિર્ગમન માર્ગો રાખો



Have two unobstructed emergency exits

# ભૌતિક પર્યાવરણ

1. ગરમીનો સંસર્ગ ટાળો
2. પર્યાપ્ત પ્રકાશ ને હવાઉજાસની ખાતરી કરો
3. જોખમી રાસાયણીક કચરાનું કાળજીપૂર્વક સંચાલન કરો
4. યોગ્ય પર્સનલ પ્રોટેક્ટિવ ઇક્વિપમેન્ટ (PPE) નો ઉપયોગ કરો
5. વિજળીનાં સુરક્ષિત ઉપયોગની ખાતરી કરો

1. Avoid heat exposure
2. Ensure sufficient lighting and ventilation
3. Handle hazardous chemical waste carefully
4. Use proper personal protective equipment (PPE)
5. Ensure safe use of electricity

# તમારો આભાર



[kawakami@ilo.org](mailto:kawakami@ilo.org)